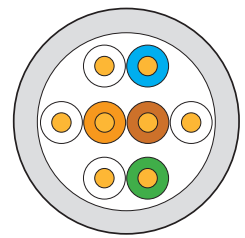
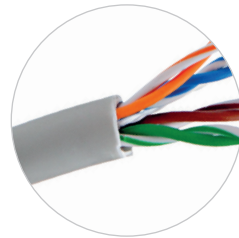
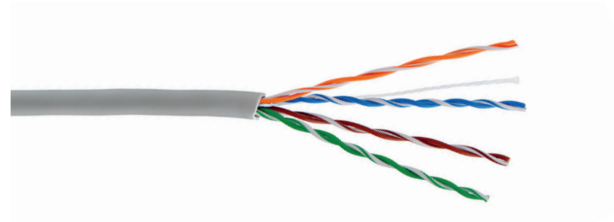
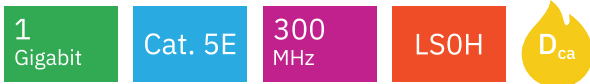


# Kábel UTP (U/UTP) 4x2xAWG24, Category 5E, 300 MHz, LSOH, Euroclass D<sub>ca</sub> - s1, d1, a1

P/N: KE300U24LSOH-Dca-RLX



## Vlastnosti

- netienený kábel s LSOH plášťom
- umožňuje prenos všetkých vysokorychlostných protokolov vrátane 1000BASE-T
- šírka prenosového pásma testovaná do 300 MHz
- umožňuje montáž RJ45 konektorov priamo na kábel
- nie je chránený voči elektromagnetickému rušeniu

## Použitie

- primár (kampus), sekundár (vertikálna kabeláž), terciár (horizontálna kabeláž)
- IEEE 802.3: 10BASE-T; 100BASE-TX; 1000BASE-T
- IEEE 802.5: 16 MB; ISDN; TPDDI; ATM

## Konštrukcia

Vodič	holý medený drôt, AWG24
Izolácia	polyetylén, Ø 0,87 mm
Stočenie žíl	2 žily do páru
Stočenie párov	4 páry do káblovej duše
Plášť	LSOH, šedý RAL 7035
Vonkajší priemer kábla	5,3 mm

## Reakcia na oheň a požiarne bezpečnosť

Trieda reakcie na oheň	D <sub>ca</sub> - s1a, d1, a1	
Požiarne bezpečnosť	šírenie plameňa	IEC 60332-1-2
	dymivosť	IEC 61034-1, IEC 61034-2
	bezhalogénovosť, korozivita	IEC 60754-2

## Mechanické vlastnosti

Min. polomer ohybu	pri inštalácii	43 mm
	pri prevádzke	22 mm
Teplotný rozsah	pri inštalácii	0 °C až +60 °C
	pri prevádzke	-20 °C až +60 °C
Max. ťahová sila pri inštalácii		110 N (11 kg)
Hmotnosť kábla (netto)		32 kg/km

## Elektrické vlastnosti pri 20°C

Odpor slučky	—	≤ 120 Ω/ km
Odporová nerovnováha	—	≤ 5 %
Izolačný odpor	(500 V)	≥ 5 000 MΩ x km
Kapacita	pri 800 Hz	nom. 56 nF/ km
Kapacitná nerovnováha	(pár proti zemi)	≤ 330 pF/ km
Charakteristická impedancia	pri 100 MHz	(100 ± 5) Ω
Menovitá rýchlosť šírenia (NVP)	—	ca. 69 %
Oneskorenie šírenia signálu	menovité	≤ 538 ns/ 100 m
Skupinové oneskorenie	menovité	≤ 20 ns/ 100 m
Skúšobné napätie	(jednosmerné, 1 min) jadro/jadro	1 000 V
Väzobné tlmenie	—	≥ 40dB

### Prenosové vlastnosti pri 20°C

f (MHz)	tlmenie (dB/100m)	NEXT (dB min)	PS-NEXT (dB min)	ACR (dB/100m)	PS-ACR (dB/100m)	ELFEXT (dB/100m)	PS-ELFEXT (dB/100m)	tlmenie odrazom (dB)
1,0	1,9	71,0	68,0	69,1	66,1	68,0	65,0	20,0
4,0	3,7	62,0	59,0	58,3	55,3	56,0	53,0	23,0
10,0	6,0	56,0	53,0	50,0	47,0	48,0	45,0	25,0
16,0	7,6	53,0	50,0	45,4	42,4	44,0	41,0	25,0
20,0	8,5	51,0	48,0	42,5	39,5	42,0	39,0	25,0
31,2	10,7	49,0	46,0	38,3	35,3	38,0	35,0	24,0
62,5	15,7	44,0	41,0	28,3	25,3	32,0	29,0	22,0
100,0	19,8	41,0	38,0	21,2	18,2	28,0	25,0	20,0
125,0	22,3	40,0	37,0	17,7	14,7	26,0	23,0	19,0
155,5	24,2	38,0	35,0	13,8	10,8	24,0	21,0	—
175,5	25,7	37,0	34,0	11,3	8,3	23,0	20,0	—
200,0	27,5	36,0	33,0	8,5	5,5	22,0	19,0	—
250,0	29,2	35,0	32,0	5,8	2,8	20,0	17,0	—
300,0	32,0	34,0	31,0	2,0	-1,0	16,0	13,0	—



Tento produkt je certifikovaný v medzinárodných nezávislých laboratóriách 3P v zmysle ISO/IEC 11801:2017 (Ed.1.0), IEC 61156-5:2012 (Ed.2.1), EN 50173-1:2018, EN 50288-6-1:2013, ANSI/TIA 568.2-D:2018, IEC 60332-1-2, IEC 61034-1, IEC61034-2 Amd.1, IEC 60754-2.

Tento produkt je vyrábaný pod stálym dohľadom nezávislej medzinárodnej skúšobne v rámci programu 3P SURVEILLANCE maintenance testing and quality assurance sites.

Trieda reakcie na oheň tohto kábla bola stanovená Európskou komisiou akreditovanou nezávislou skúšobňou, ktorá vykonáva aj posudzovanie a overovanie nemenností parametrov (AVCP) v systéme 3.